



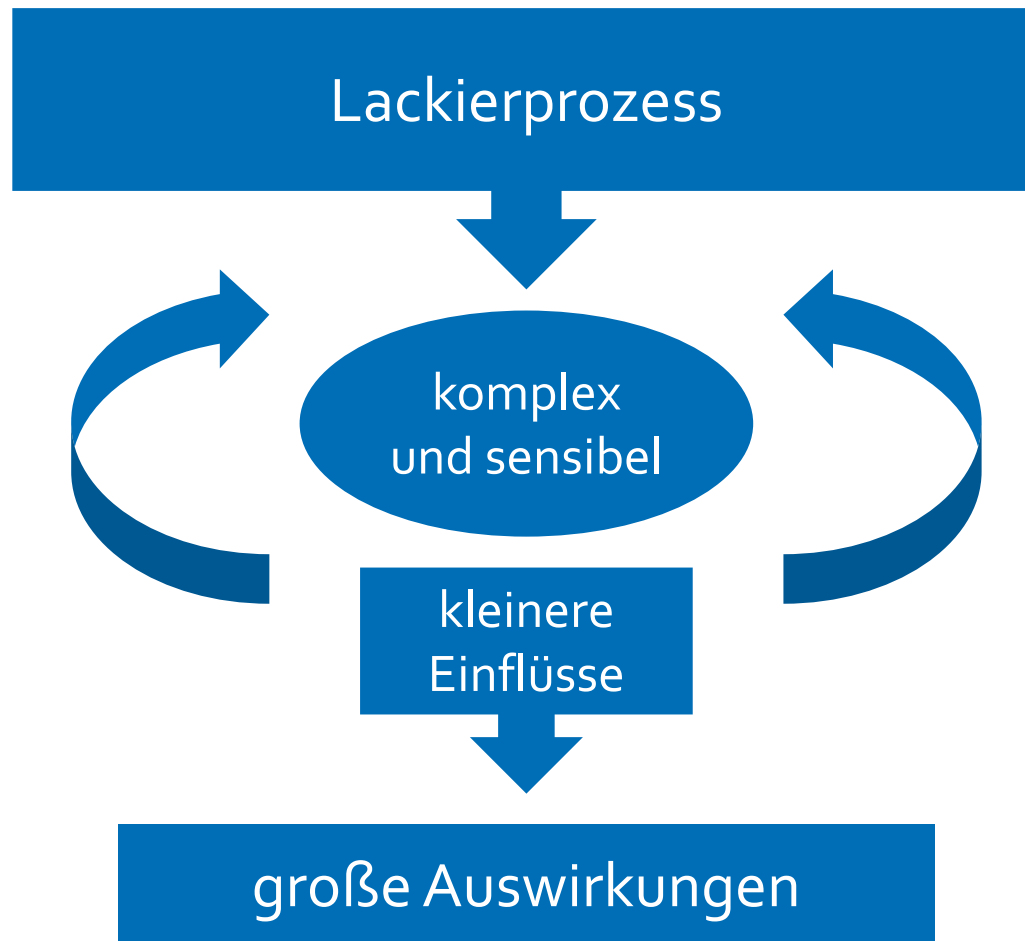
LACKSCHÄDEN
URSACHEN, VERMEIDUNG,
BESEITIGUNG

HERZLICH WILLKOMMEN



Drejsol
COATINGS

LACKSCHÄDEN



LACKSCHÄDEN



Korrosion/
Unterrostung



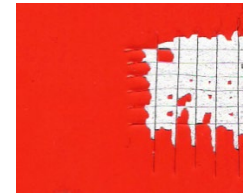
Blasenbildung



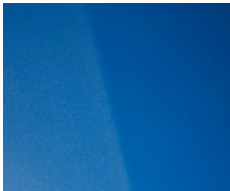
Hochziehen



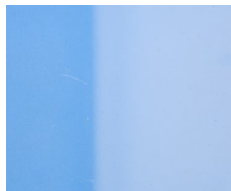
Krater



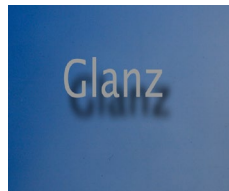
Schlechte
Haftung



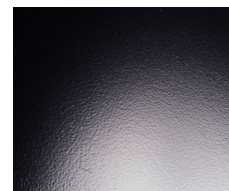
Raue Lack-
oberfläche



Schleierbildung



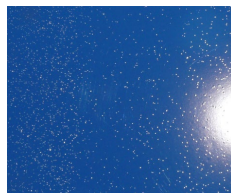
Glanzverlust



Orangenhaut



Läuferbildung



Nadelstiche/
Kocher



Schlechte
Trocknung



Wasserflecken

LACKSCHÄDEN KORROSION / UNTERROSTUNG

Ursachen:

- Mechanische Beschädigung
 - Unterwanderung der Lackierung durch Feuchtigkeit
- ungenügende Reinigung des Untergrundes
- falsche Grundierung



LACKSCHÄDEN KORROSION / UNTERROSTUNG

Vermeidung:

- geeignete Reinigungsmethode auswählen
- blanke Untergründe nicht mit Händen berühren
- gereinigte Untergründe nicht der Witterung aussetzen
- geeignetes Lacksystem auswählen



Beseitigung:

- Roststellen schleifen oder besser sandstrahlen
- Neuaufbau mit geeigneten Materialien

LACKSCHÄDEN BLASENBILDUNG

Ursachen:

- Salz- oder Kalkrückstand durch
- Reiniger oder Handschweiß
- Überbeschichtung



LACKSCHÄDEN BLASENBILDUNG

Vermeidung:

- Reiniger mit klarem Wasser nachspülen
- Handschuhe tragen
- vorgegebene TFD des Lackherstellers beachten



Beseitigung:

- Abschleifen bis zur „gesunden“ Schicht und neu lackieren

LACKSCHÄDEN HOCHZIEHEN

Ursachen:

- Unverträglichkeit des Lackes mit dem Untergrund
- Untergrund nicht richtig durchgetrocknet



LACKSCHÄDEN HOCHZIEHEN

Vermeidung:

- im "System" bleiben
- geeignete Verdünnung auswählen
- Zwischentrocknung beachten



Beseitigung:

- Hochziehende Lackschichten vollständig entfernen und neu lackieren

LACKSCHÄDEN

KRATER

Ursachen:

- Untergrund nicht sorgfältig gereinigt
 - Ölrückstände
 - Fettrückstände
 - Silikonrückstände
- schmutzige Putztücher zum Entfetten verwendet
- silikonhaltige Handschutzmittel
- verunreinigte Spritzluft durch
 - Öl
 - Kondenswasser
- Verunreinigungen im Lack



LACKSCHÄDEN

KRATER

Vermeidung:

- sorgfältige Reinigung
- geeignete Putztücher und Hautschutzmittel verwenden
- regelmäßiges Warten und Reinigung der Öl- und Wasserabscheider



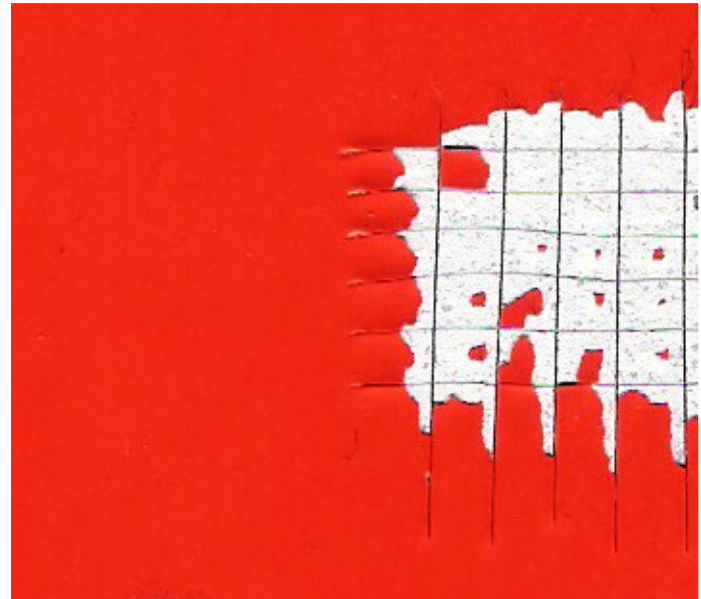
Beseitigung:

- bis zur „gesunden“ Schicht planschleifen und neu lackieren

LACKSCHÄDEN SCHLECHTE HAFTUNG

Ursachen:

- Untergrund nicht sorgfältig gereinigt
- Verwendung einer ungeeigneten Grundierung
- Überbeschichtung des Decklacks
- Kondenswasserbildung zwischen Untergrund und Decklack

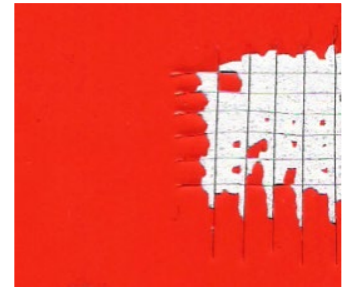


LACKSCHÄDEN

SCHLECHTE HAFTUNG

Vermeidung:

- gründliche Reinigung
- geeignete Lackmaterialien auswählen
- Technische Merkblätter des Lackherstellers beachten
- Taufeuchte vermeiden
 - Substrat bei Raumtemperatur lagern



Beseitigung:

- Schadstellen
 - gründlich anschleifen/strahlen
 - neu lackieren

LACKSCHÄDEN RAUE OBERFLÄCHE

Ursachen:

- Mangelnde Spritznebelaufnahme



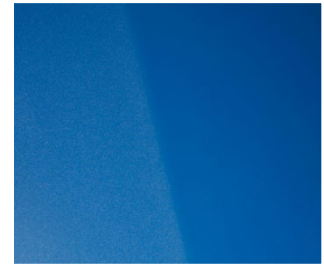
LACKSCHÄDEN RAUE OBERFLÄCHE

Vermeidung:

- von "Oben" nach "Unten" lackieren
- "längere" Verdünnung verwenden

Beseitigung:

- Nebelpartikel scotchen



LACKSCHÄDEN SCHLEIERBILDUNG

Ursachen:

- am Lackierplatz
 - zu niedrige Temperatur
 - zu hohe Luftfeuchtigkeit
- Feuchtigkeitseintritt in nicht durchgetrocknete Lackierungen
- zu hohe Luftgeschwindigkeit in der Lackierkabine
- zu kurze Verdünnung

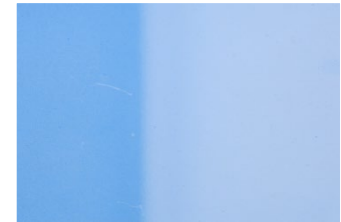
(Lackoberfläche kühlt durch entstehende Verdunstungskälte relativ schnell ab. An der Lackoberfläche kann an der Luft Feuchtigkeit kondensieren, die Trübungen hervorheben kann)



LACKSCHÄDEN SCHLEIERBILDUNG

Vermeidung:

- bei hoher Luftfeuchtigkeit
längere Verdünnung einsetzen
- Luftgeschwindigkeit in der Spritzkabine
regelmäßig überprüfen
- Objekttemperatur beachten



Beseitigung:

- in weniger schwierigen Fällen Fläche polieren
- falls ohne Erfolg
 - überlackieren (ggf. vorher anschleifen)

LACKSCHÄDEN GLANZVERLUST

Ursachen:

- Einwirken von Luftfeuchtigkeit
- falschen Härter oder Verdünnung verwendet
- Härter hatte bereits mit Feuchtigkeit reagiert
- ungenügend Frischluftzufuhr während der Trocknung
- untere Schicht (Grundierung/Füller) schluckt Glanz



LACKSCHÄDEN GLANZVERLUST

Vermeidung:

- Luftfeuchtigkeit vermeiden
- sorgfältiger Umgang mit Härter und Verdünnung
- für Frischluftzufuhr sorgen
- geeignete(n) Grundierung / Füller auswählen

Beseitigung:

- Flächen polieren
- falls ohne Erfolg
 - überlackieren (ggf. vorher anschleifen)



LACKSCHÄDEN ORANGENHAUT

Ursachen:

- Spritzdruck zu niedrig
- falsch eingestellte Spritzviskosität
- falsche Verdünnung
- starker Unterschied zwischen Lacktemperatur und Objekttemperatur
- Spritzdüse zu klein / zu groß
- narbiger Untergrund



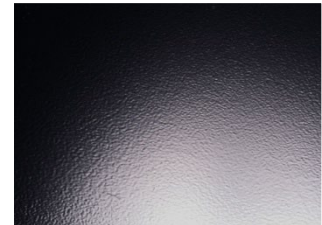
LACKSCHÄDEN ORANGENHAUT

Vermeidung:

- Verarbeitungshinweise in Technischen
- Merkblättern beachten
- richtige Verdünnung wählen
- Temperatur beachten
- richtigen Spritzdruck und Düse verwenden

Beseitigung:

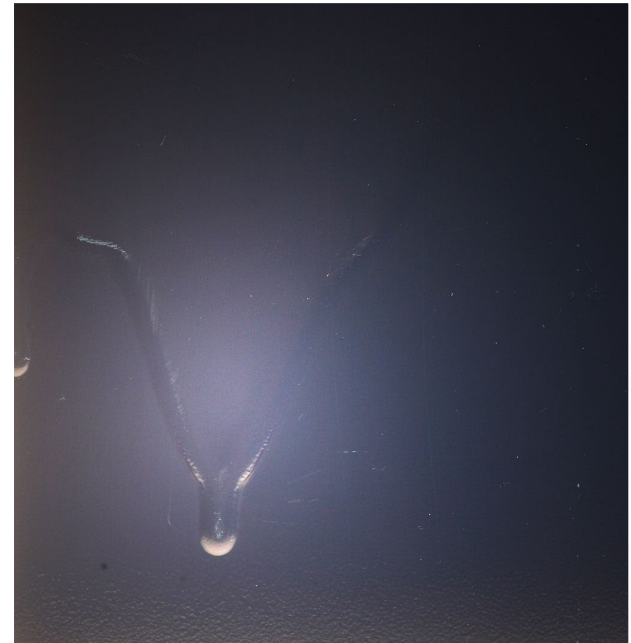
- wenn die Störungen gering sind
 - anschleifen und polieren
 - ansonsten planschleifen und neu lackieren



LACKSCHÄDEN LÄUFERBILDUNG

Ursachen:

- Spritzpistole bzw. Düse nicht einwandfrei
- falsch eingestellte Spritzviskosität
- zu satter oder ungleichmäßiger Lackauftrag
- Lackmaterial, Spritztemperatur oder Untergrund zu kalt
- Schichtdicken zu hoch
- Ablüftzeiten zu kurz
- Pistolenabstand zum Objekt zu gering



LACKSCHÄDEN LÄUFERBILDUNG

Vermeidung:

- Verarbeitungshinweise in Technischen Merkblättern beachten
- einwandfreie Applikationsgeräte verwenden
- Lackmaterial und Objekt auf Raumtemperatur bringen
- gleichmäßig lackieren



Beseitigung:

- Läufer ausschleifen und polieren
- oder*
- Läufer ausschleifen und neu lackieren

LACKSCHÄDEN NADELSTICHE / KOCHER

Ursachen:

- aufgeschliffene Lufteinschlüsse im Füller
- zu kurze Zwischenablüftzeiten
- Lösemitteleinschluss bei zu hohen Schichtdicken
- zu kurze Verdünnung
- Abstand bei IR Trocknung zu gering
- zu kurze Ablüftzeiten bei anschließender forcierter Trocknung



LACKSCHÄDEN NADELSTICHE / KOCHER

Vermeidung:

- Abluftzeiten und Schichtdicken einhalten
- geeignete Verdünnung auswählen

Beseitigung:

- vollständiges ausschleifen und neu lackieren



LACKSCHÄDEN

SCHLECHTE TROCKNUNG

Ursachen:

- zu hohe Schichtdicken
- Verarbeitungs- bzw. Trocknungstemperaturen zu niedrig
- mangelnde Be- und Entlüftung
- falschen Härter verwendet
- zu viel oder zu wenig Härter



LACKSCHÄDEN

SCHLECHTE TROCKNUNG

Vermeidung:

- Angaben in Technischen Merkblättern des Lackherstellers beachten
- sorgfältiger Umgang mit Härtern



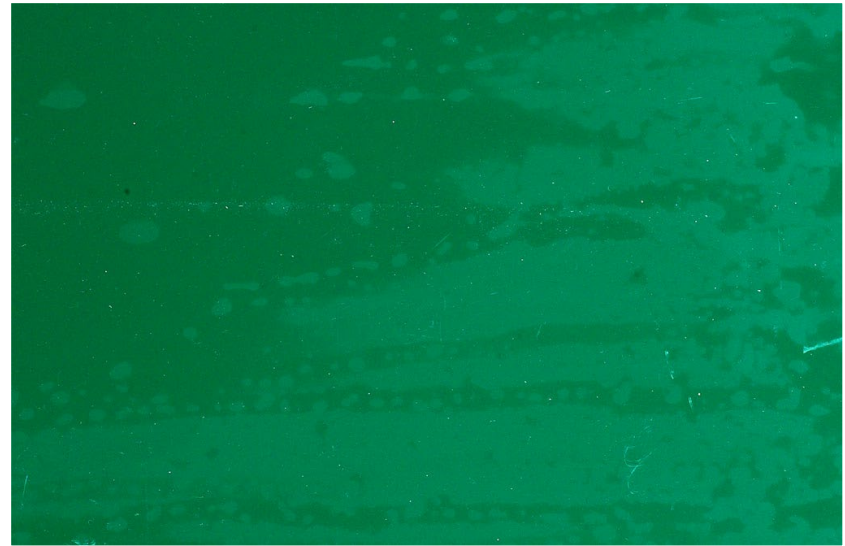
Beseitigung:

- Nachtrocknung bei korrekter Temperatur
- falls ohne Erfolg
 - Lackschicht entfernen und neu lackieren

LACKSCHÄDEN WASSERFLECKEN

Ursachen:

- Lackierung zu früh der Bewitterung ausgesetzt
- Feuchtigkeit in der Spritzluft



LACKSCHÄDEN WASSERFLECKEN

Vermeidung:

- Material gemäß Technischen Merkblättern des Lackherstellers verarbeiten
- Griffester Trocknungszustand reicht für Bewitterung nicht aus
- Öl- und Wasserabscheider warten
- geeignete (n) Grundierung / Füller auswählen



Beseitigung:

- versuchen zu polieren
- bei größeren Störungen schleifen und neu lackieren

HERZLICHEN DANK FÜR
IHRE AUFMERKSAMKEIT!

